

# CONNECTIVIDADE DOS ECOSSISTEMAS

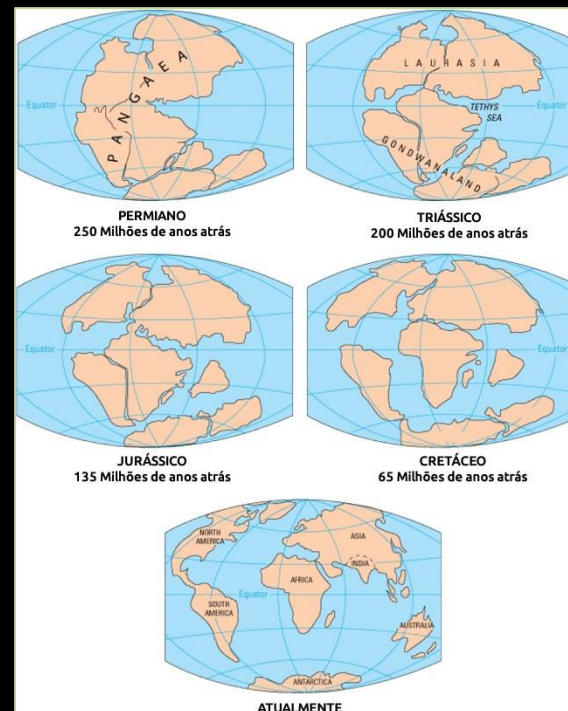
## Boas Práticas

Francisco Keil Amaral

Seminário “Corredores ecológicos – Pessoas e ecossistemas”, Silves, 1 de Outubro de 2015

# Ideias-chave

- ✓ CONECTIVIDADE!?
- ✓ Fragmentação!
- ✓ Desregulação do território?
- ✓ Será somente negativo?



# Conectividade!!!



## Conectividade:

### Factores que determinam a quebra de conectividade:

- ✓ Fragmentação de ecossistemas
- ✓ Quebra de funcionalidade dos ecossistemas

### Factores a ter em conta quando se pretende restabelecê-la:

- ✓ Escala: local ou regional
- ✓ Tipo de ecossistema: aquático ou terrestre
- ✓ Valores naturais em causa: fauna, flora, *habitats*, paisagem...

### ... e o resto?

- ✓ Quem faz?
- ✓ Com que enquadramento legal?
- ✓ Como se financia?

## ...uma via: Corredores Ecológicos!

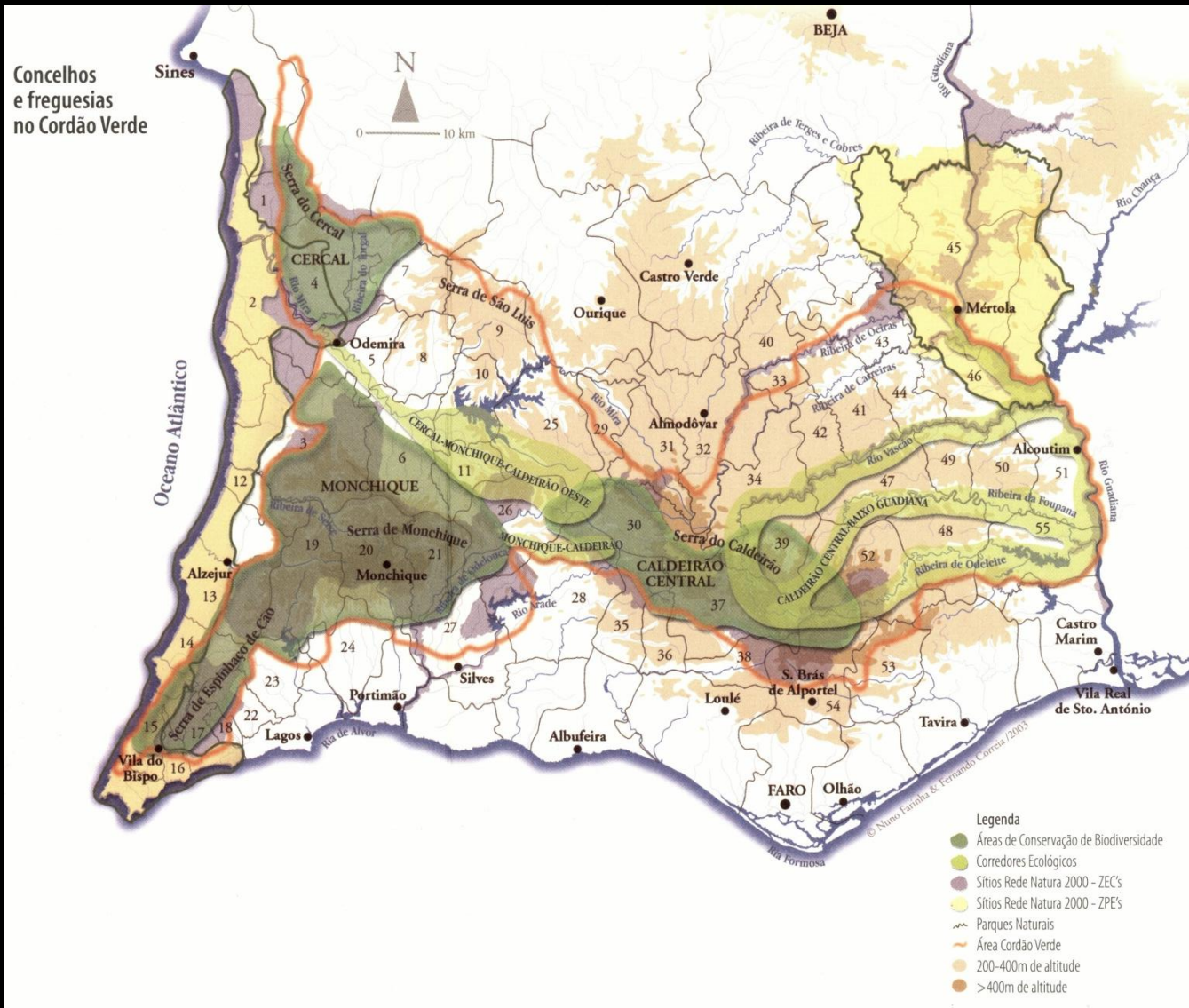
A Resolução do Conselho de Ministros nº 152/2001, de 11 de Outubro (adota a ENCNB) alerta para o facto de ser “indispensável instituir corredores ecológicos cuja função primordial é estabelecer ou salvaguardar a ligação e os fluxos génicos entre as diferentes áreas nucleares de conservação, contribuindo, de modo especialmente relevante, para ultrapassar uma visão redutora da conservação da natureza e da biodiversidade — circunscrita às áreas classificadas — e para promover a continuidade espacial e a conectividade das componentes da biodiversidade em todo o território, bem como uma adequada integração e desenvolvimento das actividades humanas”

No âmbito da concepção dos Planos Regionais de Ordenamento Florestal, considerou-se que os Corredores Ecológicos têm, entre outros, os seguintes objectivos:

- 1) facilitar a circulação/dispersão de plantas e animais através da paisagem, compensando assim os efeitos da fragmentação da paisagem;
- 2) aumentar a qualidade da paisagem;
- 3) favorecer a regeneração natural de espécies autóctones em novos locais e,
- 4) para *habitats* de difícil acesso, promover a sua continuidade



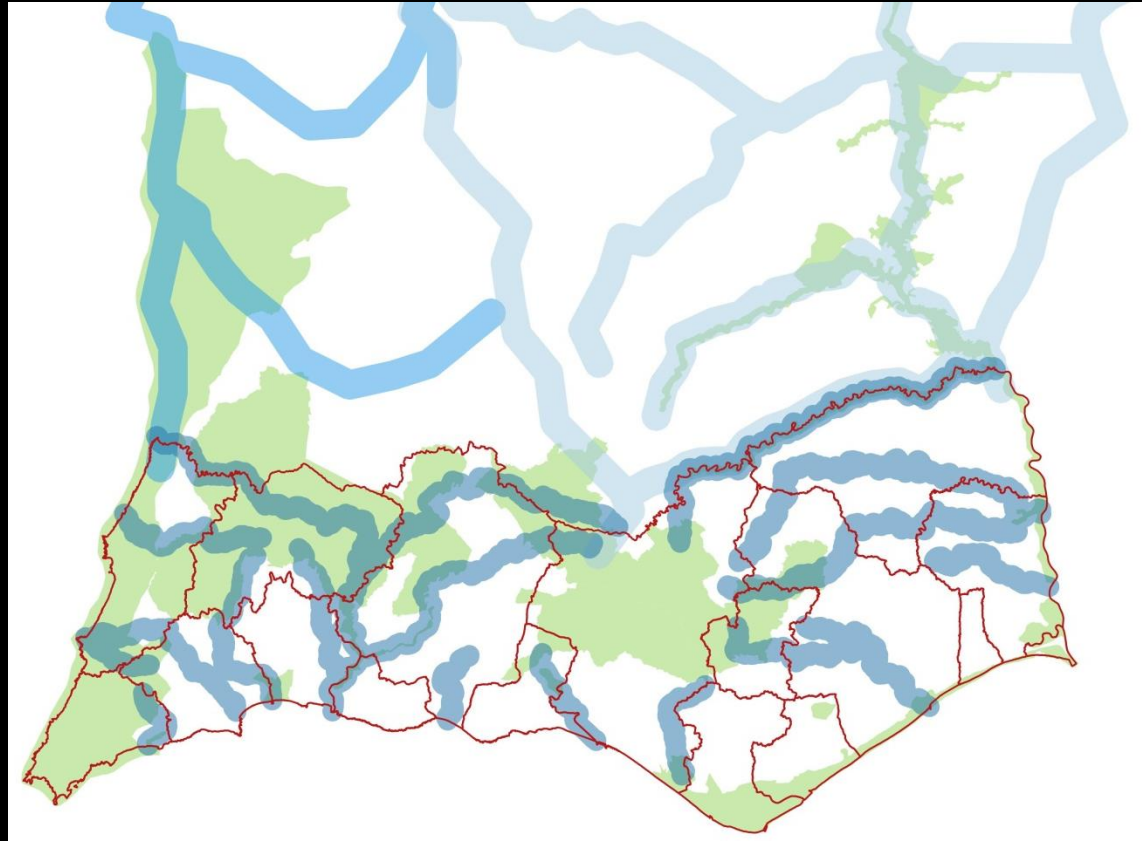
# Demarcação de Corredores Ecológicos



- ✓ Projecto “Um Cordão Verde para o Sul de Portugal – Restauração de Paisagens Florestais”, 2004

## Demarcação de Corredores Ecológicos

- ✓ Planos Regionais de Ordenamento Florestal, 2006
- ✓ Objectivo: criar um *continuum* florestal desenvolvido que promova a ligação entre áreas florestais dispersas, favorecendo o intercâmbio genético”
- ✓ Por regra, associado às principais linhas-de-água





## ... outros “corredores”

- ✓ Reserva Ecológica Nacional
- ✓ Reserva Agrícola Nacional
- ✓ Sistema Nacional de Áreas Classificadas



### ✓ Grandes infraestruturas lineares

- Rede viária
- Rede ferroviária
- Rede eléctrica
- Rede Primária de DFCI

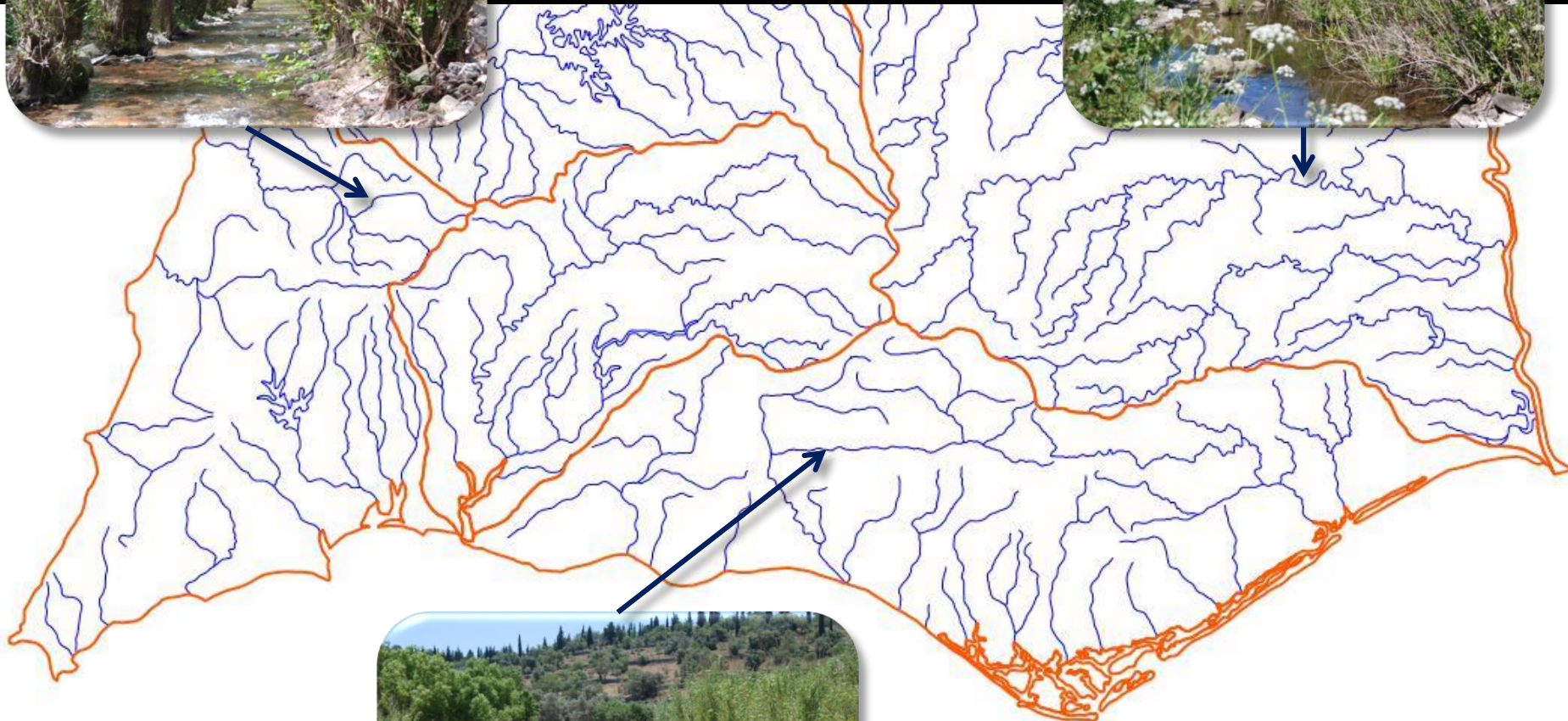
- ✓ ... e a Via Algarviana?!

# Boas Práticas

## Sistemas Aquáticos

- ✓ Manutenção do caudal ecológico
- ✓ Manutenção de condições para a salvaguarda da fauna (ex: pegos e zonas de sombra)
- ✓ Manutenção de faixas de vegetação
- ✓ Controle das fontes poluidoras directas
- ✓ Em troços sensíveis, limitar a ocupação e carga (ex. gado vacum)
- ✓ Evitar a introdução de espécies exóticas
- ✓ E as Barragens?
  - criam novos ecossistemas, por vezes com interesse conservacionista!
  - servem, às vezes, de *stepping stones*, na conectividade!

Vegetação ripícola, muito variável consoante o sistema



fotos de A. Espírito Santo

# Boas Práticas

## Sistemas Aquáticos

### açudes no algarve

Projecto de Reabilitação de Açudes

DRAOT Algarve, 2001

# Boas Práticas

## Sistemas Florestais

- ✓ Manter as manchas arborizadas com densidade adequada, e tentar que evoluam para os seus estágios maduros (clímax)
- ✓ Adensar, e reinstalar o coberto arbóreo/arbustivo em áreas muito degradadas
- ✓ Promover a diversidade: mosaicos de ocupação do solo
- ✓ Reduzir as intervenções que provoquem a degradação do solo (que levam à desertificação do território)
- ✓ Reduzir a incidência e impacto dos grandes incêndios florestais
- ✓ Utilizar tecnologia pouco impactante

# Boas Práticas

## Sistemas Florestais

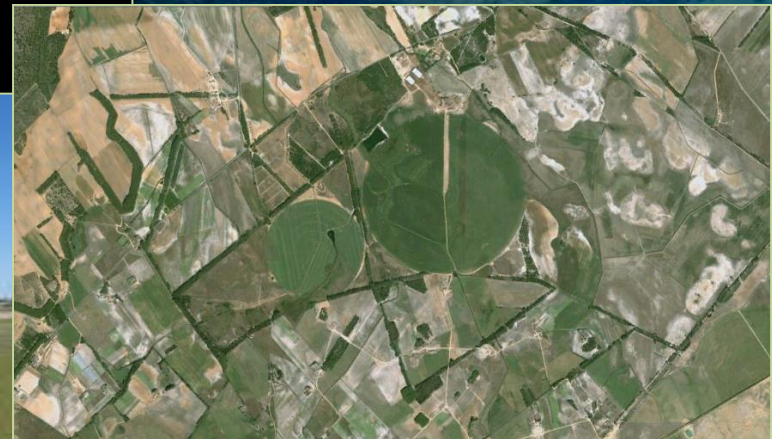
- ✓ Passagens para fauna, de atravessamento de grandes infraestruturas
- ✓ Características distintas, consoante ecossistemas a ligar e espécies a privilegiar



# Boas Práticas

## Sistemas Agrícolas

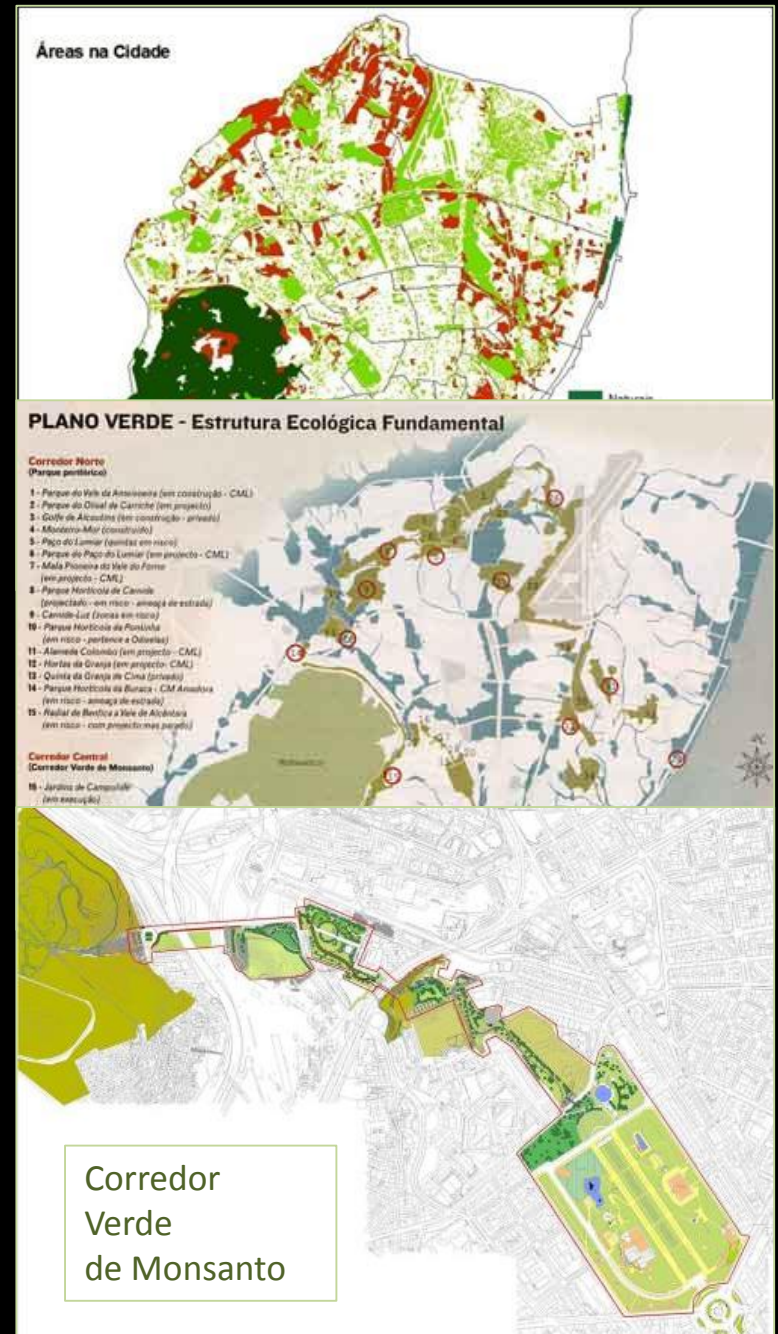
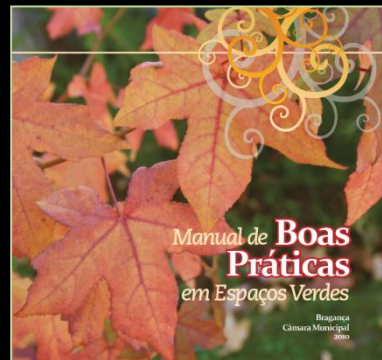
- ✓ Diversidade de ocupação, no espaço e no tempo
- ✓ Compartimentar a exploração (com vegetação natural)
- ✓ Utilizar parcelas dedicadas
- ✓ Utilizar tecnologia pouco impactante



# Boas Práticas

## Sistemas Urbanos

- ✓ Os Espaços Verdes assumem –se como verdadeiros ecossistemas, complexos
- ✓ Valorização de todos os elementos presentes
- ✓ A sua conectividade é ainda mais importante, pelo contraste drástico com a envolvente, urbana





# Boas Práticas: Medidas de Compensação



# Excesso de conectividade!



# Excesso de conectividade!

- ✓ Grandes infraestruturas lineares, de circulação de pessoas e bens



# Corredores ecológicos: precisam-se!?



Obrigado!